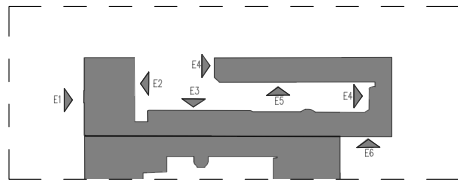




LEGENDA:

- | | | | | | |
|--|--|--|---|--|--|
| | WYMIANA STOLARKI OKIENNEJ/DRZWIOWEJ –NOWA STOLARKA WYKONANA W UZGODNIENIU Z KONSERWATOREM. | | NOWY GZYMS – ODWZOROWANIE NA PODSTAWIE ISTNIEJĄCEGO | | PROPOZYCJA MONTAŻU PLATFORMY SCHODOWEJ W CELU DOSTOSOWANIA BUDYNKU DO OSÓB Z NIEPEŁNOSPRAWNOŚCIĄ |
| | ISTNIEJĄCE ELEMENTY DO LIKWIDACJI | | PROPONOWANE ZADASZENIE NAD DRZWIAMI WEJŚCIOWYMI | | |
| | NOWE ELEMENTY | | WIDOK OFICYNY W PRZEKROJU | | |
| | PROPONOWANA NADBUDOWA KAMIENICY OD STRONY PODWÓRKA | | WIDOK PROPONOWANA NADBUDOWA OFICYNY W PRZEKROJU | | |
| | NOWE OTWORY OKIENNE W CZĘŚCI NADBUDOWY Z ZACHOWANIEM RYTMU PIONOWEGO OKIEN NA ELEWACJI | | NOWA STOLARKA DRZWIOWA Z ZACHOWANIEM ISTNIEJĄCEJ SZEROKOŚCI OTWORU. ZE WZGLĘDU NA DOSTOSOWANIE POMIESZCZEŃ. NOWA STOLARKA WYKONANA W UZGODNIENIU Z KONSERWATOREM. | | |

- UWAGI:
1. PROPONOWANA KONCEPCJA ELEWACJI WYMAGA USZCZEGÓLOWENIA NA ETAPIE REALIZACJI
 2. NOWA STOLARKA DRZWIOWA NA WZÓR HISTORYCZNEJ W UZGODNIENIU Z KONSERWATOREM ZABYTEKÓW
 3. WPROWADZENIE NOWYCH KOMINÓW NA ETAPIE PROJEKTU BUDOWLANEGO
 4. ODTWORZENIE DETALU, SZTUKATERII ZGODNIE Z BADANAMI KONSERWATORSKIMI
 5. KOLORYSTYKA ELEWACJI ZGODNIE Z BADANAMI STRATYGRAFICZNYMI
 6. PROPONOWANA NADBUDOWA CZĘŚCI OFICYNY PRZY KAMIENICY FRONTOWEJ OD STRONY PODWÓRZA



- UWAGI:
1. Rysunek należy rozpatrywać łącznie z opisem.
 2. Wszystkie wymiary należy sprawdzić i potwierdzić na budowie. W razie niezgodności należy skontaktować się z projektantem.
 3. Przedstawiony schemat jest jedynie propozycją rozwiązania funkcjonalnego-układ funkcjonalny może się zmienić w zależności od przyszłych ustaleń projektowych
 4. Powyższe rysunki mogą być wykorzystywane tylko i wyłącznie jako schemat. Nie brać wymiarów ze skali. Używać jedynie wymiarów nominowanych. Należy czytać w połączeniu ze wszystkimi innymi rysunkami architektonicznymi, inżynierskimi oraz innych konsultantów.

GENERALNY WYKONAWCA:

Pilamis Sp. z o.o. Sp. k.
ul. Smugowa 40,
91-433 Łódź

KONCEPCJA:

BAM Architektura
ul. Piotrkowska 68/6U,
90-105 Łódź

ZAMAWIAJĄCY:

Miasto Łódź
ul. Piotrkowska 104,
90-926 Łódź

PROJEKT:
PRZYGOTOWANIE I OPRACOWANIE DOKUMENTACJI DLA PRZEDSIĘWZIĘCIA PN. „REWITALIZACJA OBSZAROWA CENTRUM ŁÓDZI (PROJEKT 9)” Z ZAKRESU REWITALIZACJI OBSZARÓW MIEJSKICH, PLANOWANEJ DO DOFINANSOWANIA W RAMACH PERSPEKTYWY FINANSOWEJ 2021-2027

LOKALIZACJA:
ŁÓDŹ 90-265, OBRĘB S-1
UL. PIOTRKOWSKA 38, DZIAŁKA NR 364/1,

PROJEKTANT:
MGR INŻ. ARCH. EWA KICIAK-ŚWIĄT CZAK
NR UPR. 5/LOOKK/2023

WSPÓŁPRACA:
MGR INŻ. ARCH. MACIEJ BALCEREK
INŻ. ARCH. KLAUDIA KOŻŁOWSKA
INŻ. ARCH. PATRYCJA KWIATKOWSKA

BRANŻA:
ARCHITEKTURA

DATA: XII 2024	FAZA: PROGRAM FUNKCJONALNO-UŻYTKOWY
-------------------	--

TYTUŁ RYSUNKU:
ELEWACJA PÓŁNOCNA OFICYNY POŁUDNIOWEJ _SCHEMAT

SKALA: 1:200	NR RYS.: 080_P38_E03
-----------------	-------------------------